

PŘEHLED POSTAV A JEJICH SCHOPNOSTÍ



AGENTKA

DŮSTOJNÍK: Pokud nenastal blackout, může se pohybovat (nebo být tažena, pokud je vyřazená) skrz zámky, které jsou tím odstraněny.

EMP: Jako akci může poškodit sekci, v níž se nachází, vyřadit v ní všechny roboty a smazat v ní všechna data.



BOTANIK

NAROZEN VE VESMÍRU: Namísto volné akce zvednutí nebo upuštění může provést volnou akci pohybu nebo přesunu přechodovou komorou do sekce s nulovou gravitací.

VĚDEC: Namísto volné akce zvednutí nebo upuštění může provést volnou akci sekce.



ČERNÁ PASAŽÉRKA

HACKER: Namísto volné akce zvednutí nebo upuštění může provést volnou akci ovládacího panelu. Pokud jsou vypnuté rušičky, může provádět akce ovládacího panelu v libovolné sekci.

TUNELOVÁ KRYSA: Může se pohybovat skrz šachty.



DOKTORKA

ROZŠTĚPENÁ OSOBNOST: Má dvě karty identity.

VĚDEC: Namísto volné akce zvednutí nebo upuštění může provést volnou akci sekce.



INSPEKTOR

ODZNAK: Může okrást ostatní postavy o předměty, jako kdyby vlastnil pistoli.

VYŠETŘOVATEL: Může vyrobit data v sousední sekci nebo z ní zvednout kompromat.



KASKADÉRKA

ADRENALIN: Nevyřadí ji nebezpečí. Akce pohybu i přesunu přechodovou komorou do sekce s nebezpečím jsou pro ni vždy volnými akcemi.

HRDOST: Nelze ji okrást.



KYBORG

NEÚNAVNOST: Tato postava je vyčerpaná, pouze pokud na její kartě leží dva nebo více aktivačních disků.

PSANEC: Žádná akce s touto postavou ani proti ní nezpůsobí, že se hráč stane podezřelým.



ASTROŠIMPANZ

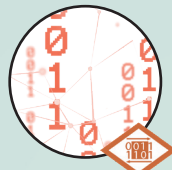
TUNELOVÁ KRYSA: Může se pohybovat skrz šachty.

VĚRNOST: K ovlivnění musíte na tuto kartu umístit alespoň o 1 kostku vlivu více, než na ní právě leží. Poté vraťte všechny cizí kostky vlivu z této karty do zásob příslušných hráčů.



CIZINEC

NEÚNAVNOST: Tato postava je vyčerpaná, pouze pokud na její kartě leží dva nebo více aktivačních disků.



DIGITÁLNÍ ASISTENT

AI: Může provádět pouze akce ovládacího panelu. Postavy, které vlastní DIGITÁLNÍHO ASISTENTA, se při provádění akcí sekci považují za postavy se schopností DŮSTOJNÍK a k vypuštění únikových modulů nevyžadují zahájení evakuace.

UŽITEČNOST: Každý hráč může mít na kartě této postavy nejvýše 1 kostku vlivu.



DRONY

DÁLKOVÉ OVLÁDÁNÍ: Nelze je uplatit, ovlivnit ani přímo aktivovat. Libovolná postava může provést jednu akci s libovolným živým DRONEM pomocí akce ovládacího panelu.

ROZMONTOVÁNÍ: Jako akci se mohou vyřadit a za to opravit sekci, v níž se nachází, nebo robota v ní. Přitom ignorují pud sebezáchovy.



INŽENÝR

DŮSTOJNÍK: Pokud nenastal blackout, může se pohybovat (nebo být tažen, pokud je vyřazený) skrz zámky, které jsou tím odstraněny.

PROVIZORNÍ OPRAVA: Jako akci může opravit sekci, ve které se nachází, nebo vyřazeného robota ve stejné sekci.



KRYOSPÁČKA

NA PRAHU SMRTI: Nelze ji aktivovat, pokud je vyčerpaná. Při aktivaci nemůže provést volnou akci zvednutí ani upuštění.

POMSTYCHTIVOST: Její kompromat lze použít, i když je vyřazená, v takovém případě je navíc okamžitě oživena. Použití jejího kompromatu jí kromě jedné akce dá navíc hasák.



MEDIK

POHOTOVÁ ZÁCHRANA: Jako akci může oživit člověka. Akce pohybu i přesunu přechodovou komorou do sekce s vyřazeným člověkem jsou pro něj vždy volnými akcemi.

UŽITEČNOST: Každý hráč může mít na kartě této postavy nejvýše 1 kostku vlivu.



MILIARDÁŘ

LIVE STREAM: Pokud jsou vypnuté rušičky, sekce, v nichž se nachází MILIARDÁŘ a/nebo FUFÍK, jsou považovány za osvětlené a se zapnutými kamerami.

PRACHÁČ: Nelze jej uplatit. Po jeho aktivaci můžete použít šedý úplatek namísto svého. Za šedé úplatky lze získat body, pouze pokud je MILIARDÁŘ zachráněn.



PIRÁTKA

PRORAŽENÍ: Jako akci může odstranit sousední zámek.

PSANEC: Žádná akce s touto postavou ani proti ní nezpůsobí, že se hráč stane podezřelým.



PORADCE

DŮSTOJNÍK: Pokud nenastal blackout, může se pohybovat (nebo být tažen, pokud je vyřazený) skrz zámky, které jsou tím odstraněny.

MANIPULÁTOR: Jako akci můžete přesunout jednu kostku vlivu z karty jiného živého člověka ve stejné sekci na pole zrady.



SPOLEČNÍK

FALEŠNÉ OBVINĚNÍ: Pokud vyřadí člověka v osvětlené sekci, když jsou kamery zapnuté, může aktivní hráč vybrat jiného hráče, který má jiného svého konspirátora ve stejné sekci, aby se stal podezřelým namísto něj.

UKECÁNÍ: V osvětlených sekcích na něj nemohou zaútočit lidé pomocí hasáku.



TELEPATICKÁ KRYSA

PARANOIA: Aby ji aktivní hráč ovlivnil, musí mít jiného konspirátora ve stejné sekci. Nelze ji uplatit.

TELEPATIE: Jako akci může provést jednu akci s libovolným živým člověkem bez helmy ve stejné sekci. Přitom ignorujte pud sebezáchovy. Akce může provádět pouze pomocí této schopnosti.



VELITELKA STANICE

DŮSTOJNÍK: Pokud nenastal blackout, může se pohybovat (nebo být tažena, pokud je vyřazená) skrz zámky, které jsou tím odstraněny.

HRDOST: Nelze ji okrást.



MIKROBIOLOŽKA

VĚDEC: Namísto volné akce zvednutí nebo upuštění může provést volnou akci sekce.

VĚRNOST: K ovlivnění musíte na tuto kartu umístit alespoň o 1 kostku vlivu více, než na ní právě leží. Poté vraťte všechny cizí kostky vlivu z této karty do zásob příslušných hráčů.



OPRAVÁŘKA

PROVIZORNÍ OPRAVA: Jako akci může opravit sekci, ve které se nachází, nebo vyřazeného robota ve stejné sekci.

TUNELOVÁ KRYSA: Může se pohybovat skrz šachty.



PLUKOVNÍK

DŮSTOJNÍK: Pokud nenastal blackout, může se pohybovat (nebo být tažen, pokud je vyřazený) skrz zámky, které jsou tím odstraněny.

PARANOIA: Aby jej aktivní hráč ovlivnil, musí mít jiného konspirátora ve stejné sekci. Nelze jej uplatit.



PRÁVNÍK

NÁMITKA: Jako akci může změnit stav jiného nevinného nebo vinného hráče, jehož HP se nachází v sekci s PRÁVNÍKEM, na podezřelého.

OBŠÍLKA: Jako akci může umístit NDA do vlastnictví všech ostatních robotů a lidí ve stejné sekci.



STRÁŽCE

MÍROTVŮRCE: Může útočit pouze na postavy se schopností PSANEC, nestvůry a na HP, za kterou hraje podezřelý nebo vinný hráč. Nemůže sabotovat.

PANCÉŘOVÁNÍ: Nelze na něj zaútočit hasákem ani jej pomocí hasáku okrást.



ÚDRŽBÁŘSKÉ KLONY

PROVIZORNÍ OPRAVA: Jako akci může opravit sekci, ve které se nachází, nebo vyřazeného robota ve stejné sekci.

NAROZEN VE VESMÍRU: Namísto volné akce zvednutí nebo upuštění může provést volnou akci pohybu nebo přesunu přechodovou komorou do sekce s nulovou gravitací.



VYHNANEC

HACKER: Namísto volné akce zvednutí nebo upuštění může provést volnou akci ovládacího panelu. Pokud jsou vypnuté rušičky, může provádět akce ovládacího panelu v libovolné sekci.

UKECÁNÍ: V osvětlených sekcích na něj nemohou zaútočit lidé pomocí hasáku.